

Впечатления от Корея

IUFRO Working Party 2.02.15 The Breeding
and Genetic Resources of Five-needle Pines

22-26.09.2008

Обща информация

- 100 000 km²
- 49 милиона жители
- Приблизително между 34 и 38° с. ш.
- Около 70 % планински терен
- Основана 2333 г. пр. Хр.
- Независимост 1919 г.



Корея – страна на древна култура...



...СИЛНО ПОВЛИЯНА ОТ Китай



Горите на Корея

- 65 % лесистост
- През първата половина на XX век – свръх-експлоатация (по време на Японската окупация, за отопление и пр.)
- След 1967 – национална политика за възстановяване на горите – широкомащабни планове за залесяване (подобно на ситуацията в България)

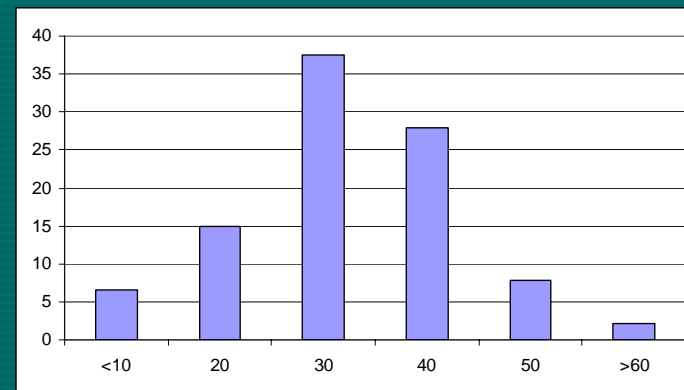
Горите на Корея

Общо 2007	Иглолист- ни	Широко- листни	Смесени	Бамбук	Незалесена
6 382	2 686	1 661	1 861	7	165

Единица: 1000 ха

Горите на Корея

Клас на възраст	Площ		Запас (млн. m ³)
	1,000 ha	%	
Общо	6 382.5	100	624
< 10 год.	421	6.5	-
20	949	14.9	57
30	2 399	37.5	203
40	1 788	28.0	242
50	505	7.9	89
> 60	146	2.2	33
Бамбук	7	0.1	-
Незалесен а	165	2.5	-



Горите на Корея

	Покритие (1 000 ha)		Общ запас (1 млн. m ³)	Запас/ha (m ³ /ha)
	Общо	Процент		
Общо	6 382	100%	624	97.83
Държавни гори	1 509	23.6%	187.1	123.9
Общински	489	7.6%	47.4	96.9
Частни	4 384	68.7%	389.9	88.9

Горите на Корея

- Богат видов състав на флората – над 4000 вида, от които 570 ендемити.
- Основни дървесни видове: Иглолистни - *Pinus koraiensis*, *P. densiflora*, *P. thunbergii*, *Abies holophylla*, *Abies koreana*, *Thuja koraiensis*, и др.; Широколистни – голямо разнообразие – *Quercus mongolica*, *Q. serrata*, *Q. alliena*, *Q. acutissima*, *Q. dentata*, *Carpinus laxiflora*, *Betula platyphylla* и др.
- Три растително-географски зони: Умерено-субтропична, умерена и студена умерена зона.

Умерен топъл климат

- съответства на океански топъл климат или у нас приблизително на преходно-средиземноморски, но с много по-висока влажност на въздуха
- Средна годишна температура: 14°C
- Сума на валежите — до 1500 mm



Характерни видове



Cinnamomum camphora



Ilex integra



Quercus myrsinaefolia



Neolitsea sericea



Machilus japonica

Умерен климат – не съответства на нашия континентален климат!!!

- Средна годишна температура – около 10 °C
- Сума на валежите – между 500 и 1000 mm

Quercus acutissima



Q. aliena



Pinus densiflora

Умерен климат



Quercus serrata



Carpinus tschonoskii



Styrax japonica



Tilia amurensis

Хладен умерен климат - в северната част и в планините.

- Средна годишна температура 5 °С.
- Сума на валежите – между 500 и 1000 mm
- Много иглолистни видове, представители на родовете *Abies*, *Picea*, *Pinus*, *Larix*, *Taxus*, *Thuja*
- Широколистните – дъбове, брезии и много на брой храсти, повечето листопадни



Abies koreana (горе) и *Abies nephrolepis*

Хладен умерен климат - в северната част и в планините



Хладен умерен климат - в северната част и в планините



Thuja koraiensis



Taxus cuspidata



Betula ermanii



Quercus mongolica



Betula platyphylla

Горско стопанство

- Корейската горска служба – основана през 1948. В рамките на Министерството на Земеделието.
- **Общо 12 закона, свързани с горите**
- Закон за горите (1961), многократно допълван
- Закон за развитие и стопанисване на горските ресурси
- Закон за борба с ерозията (1962)
- Закон за защитата на горите (1963)
- Закон за Федерацията на горските кооперативи (1993)
- Закон за развитие на горското стопанство в планинските райони (1997)
- Рамков закон за горите (2001)
- и др.

Горско стопанство

- Първи Национален Горскостопански план (1973-1978)
- Цел: да възстанови 1 млн. ha девастирана земя. Изпълнен е успешно 4 години предсрочно. (бил е заплануван до 1983)
- Втори (1979-1987)
- Цел: да се създадат големи горски предприятия за промишлен добив на дървесина, които след това да се развият в устойчиви горски ресурси за посрещане на потребностите на страната. Създадени са 80 такива предприятия и са залесени нови 325 000 ha.
- Трети (1988-1997)
- Цел: да хармонизира стопанските функции и обществените ползи от горите.
- Четвърти (1998-2007)
- Крайната фаза на националните залесителни програми и фокус върху устойчивото развитие на горския сектор.

Горите на Корея

- Масщабна програма за залесяване.
Интродукция на чуждоземни бързорастящи видове; *Larix kaempferi*, *Pinus strobus*, *Quercus rubra* и др.
- Приложение на селекцията и биотехнологиите
- Научно-изследователска дейност на високо ниво

- Вдясно горе –
Корейският ИГ при
БАН (☺)
- Долу – стъбло на *Abies
holophylla*



Селекция и култури



Селекция и култури



Производство на семена от семепроизводствени градини в един район (kg)

Вид	Общо	1976-2005	2006	2007
Общо	167838	140915	9825	17098
<i>Pinus densiflora</i>	2559	2199	220	263
<i>P. koraiensis</i>	139753	118606	9130	16680
<i>P. thunbergii</i>	3074	2951	60	52
<i>P. × rigitaeda</i>	8434	8336	67	2
<i>Larix kaempferi</i>	1266	1239	25	-
Широколистни (6 вида)	1062	894	83	63
<i>Cryptomeria japonica</i>	2756	2582	80	5
<i>Chamaecyparis obtusa</i>	4435	4108	160	35

Конференцията



Конференцията



И след това







Lufthansa

Flg	Dest	Class	Time	Gate	Remarks
AF 3119	PARIS CH. DE GAULLE	Y	18:15	1	
AA 3008	WUNASTIN	Y	18:20	2	
OU 411	LONDON CITY	Y	18:25	3	
TK 1530	ZAGREB	Y	18:30	4	
AE 833	ISTANBUL	Y	18:35	5	
KE 822	ATHEN	Y	18:40	6	
LH 4749	KOELN MAF	Y	18:45	7	
LH 4749	LONDON HEATHROW	Y	18:50	8	

Flg	Dest	Class	Time	Gate	Remarks
AF 3210	PARIS CH. DE GAULLE	Y	19:15	1	
AA 3009	WUNASTIN	Y	19:20	2	
OU 412	LONDON CITY	Y	19:25	3	
TK 1531	ZAGREB	Y	19:30	4	
AE 834	ISTANBUL	Y	19:35	5	
KE 823	ATHEN	Y	19:40	6	
LH 4750	KOELN MAF	Y	19:45	7	
LH 4750	LONDON HEATHROW	Y	19:50	8	

Flg	Dest	Class	Time	Gate	Remarks
AF 3211	PARIS CH. DE GAULLE	Y	20:15	1	
AA 3010	WUNASTIN	Y	20:20	2	
OU 413	LONDON CITY	Y	20:25	3	
TK 1532	ZAGREB	Y	20:30	4	
AE 835	ISTANBUL	Y	20:35	5	
KE 824	ATHEN	Y	20:40	6	
LH 4751	KOELN MAF	Y	20:45	7	
LH 4751	LONDON HEATHROW	Y	20:50	8	

Flg	Dest	Class	Time	Gate	Remarks
AF 3212	PARIS CH. DE GAULLE	Y	21:15	1	
AA 3011	WUNASTIN	Y	21:20	2	
OU 414	LONDON CITY	Y	21:25	3	
TK 1533	ZAGREB	Y	21:30	4	
AE 836	ISTANBUL	Y	21:35	5	
KE 825	ATHEN	Y	21:40	6	
LH 4752	KOELN MAF	Y	21:45	7	
LH 4752	LONDON HEATHROW	Y	21:50	8	

Flg	Dest	Class	Time	Gate	Remarks
AF 3213	PARIS CH. DE GAULLE	Y	22:15	1	
AA 3012	WUNASTIN	Y	22:20	2	
OU 415	LONDON CITY	Y	22:25	3	
TK 1534	ZAGREB	Y	22:30	4	
AE 837	ISTANBUL	Y	22:35	5	
KE 826	ATHEN	Y	22:40	6	
LH 4753	KOELN MAF	Y	22:45	7	
LH 4753	LONDON HEATHROW	Y	22:50	8	

